

Λεπτομέρειες Ίδρυσης ΟΣΕΚΑ

Απόφ. Σύστασης: Ε.Κ. 582/28.07.2005 / ΦΕΚ 105 Β/2005

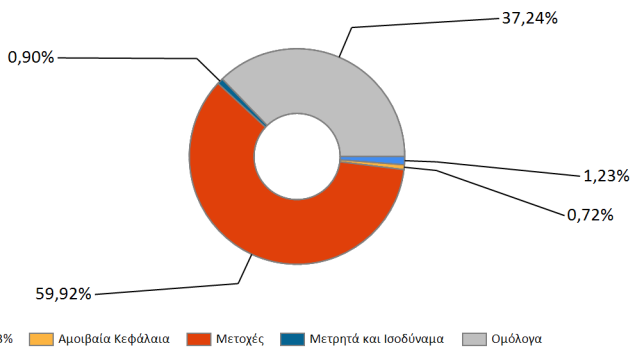
Επενδυτικός Σκοπός

Σκοπός του ΟΣΕΚΑ είναι η αύξηση της αξίας του, η οποία μπορεί να πραγματοποιηθεί είτε μέσω ανατιμήσεως των τίτλων στους οποίους τοποθετείται, είτε μέσω εισπράξεως τοκομεριδίων και μερισμάτων. Ο ΟΣΕΚΑ στοχεύει στην εξισορροπημένη τοποθέτηση των κεφαλαίων κυρίως μεταξύ μετοχικών αξιών και ομολογιακών αξιών, κυρίως στις αγορές των ευρωπαϊκών χωρών και δευτερευόντως στην Ελλάδα και τις υπόλοιπες χώρες. Ο ΟΣΕΚΑ επενδύει σε μετοχές και ομόλογα που αποτιμώνται σε διάφορα νομίσματα. Η Attica Wealth Management ΑΕΔΑΚ ασκεί ενεργητική διαχείριση του αμοιβαίου κεφαλαίου και κατά συνέπεια η σύνθεση του χαρτοφυλακίου του μπορεί να αποκλίνει από τη σύνθεση του δείκτη αναφοράς. Ο δείκτης αναφοράς του αμοιβαίου κεφαλαίου χρησιμοποιείται μόνο για σκοπούς σύγκρισης και για τον υπολογισμό της μεταβλητής αμοιβής απόδοσης.

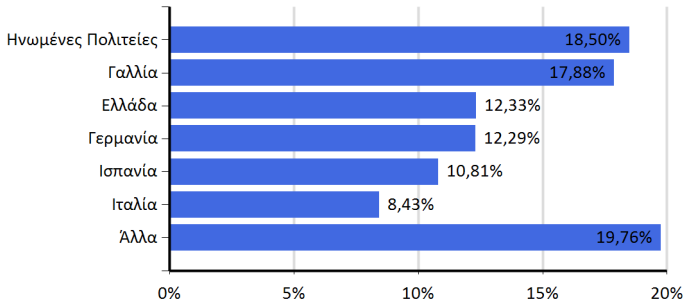
Βασικά Χαρακτηριστικά

Νόμισμα	EUR
Ημερομηνία Σύστασης	28/07/2005
ISIN	GRF000321007
Bloomberg Ticker	AKTFBAL GA
Σύνολο Ενεργητικού	18.096.067,68
Καθαρή Τιμή Μεριδίου	4,3235
Δείκτης Αναφοράς	50% MSCI EMU 50% MSCI Eurozone Government Bond Index
Συχνότητα Αποτίμησης	Καθημερινά
Θεματοφύλακας	ΤΡΑΠΕΖΑ EUROBANK Α.Ε.

Διάρθρωση Επενδύσεων - Βασική Κατανομή



Διάρθρωση Επενδύσεων - Γεωγραφική Κατανομή



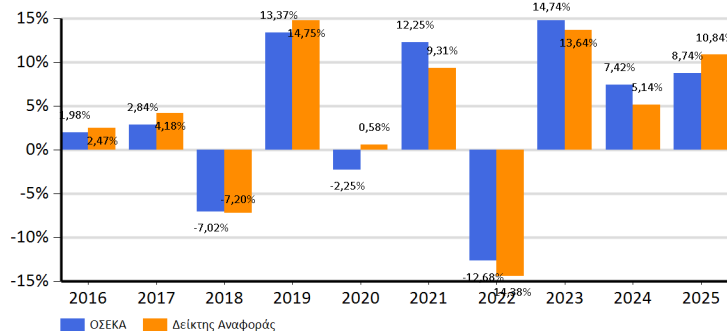
Νομισματική Διάρθρωση

EUR	80,24%
USD	19,76%

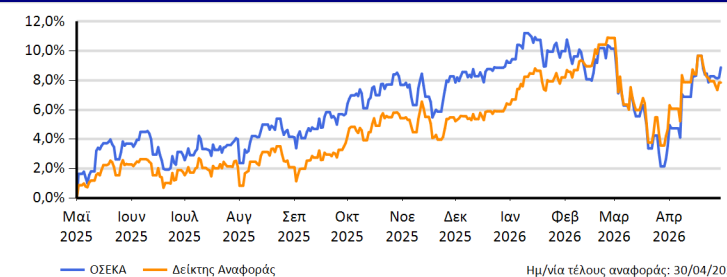
ΑΠΟΔΟΣΕΙΣ ΚΑΙ ΚΙΝΔΥΝΟΙ ΤΟΥ ΟΣΕΚΑ

Οι προηγούμενες αποδόσεις δεν προβλέπουν τις μελλοντικές αποδόσεις

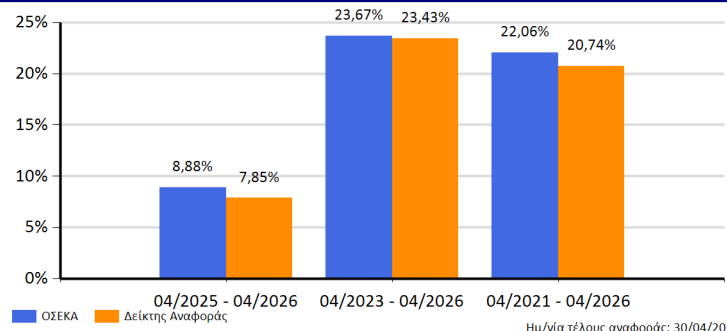
Ετήσιες Αποδόσεις



Συγκριτική Απόδοση



Σωρευτικές Αποδόσεις ΟΣΕΚΑ



Αποδόσεις 12μηνων περιόδων που λήγουν στις 30/04

	Απρ 2026	Απρ 2025	Απρ 2024	Απρ 2023	Απρ 2022
ΟΣΕΚΑ	8,88%	2,11%	11,24%	3,51%	-4,65%
Δείκτης Αναφοράς	7,85%	6,01%	7,88%	3,78%	-6,64%

Προφίλ Κινδύνου



Οι κίνδυνοι που δεν αποτυπώνονται με ακρίβεια από το δείκτη κινδύνου είναι οι ακόλουθοι: πιστωτικός κίνδυνος, λειτουργικός κίνδυνος, κίνδυνος αντισυμβαλλομένου, κίνδυνος περυστότητας, συναλλαγματικός κίνδυνος, κίνδυνος από τη χρήση παραγώγων. Για περισσότερες πληροφορίες ως προς τους κινδύνους, ανατρέξτε στο Ενημερωτικό Δελτίο και το Έντυπο Βασικών Πληροφοριών του ΟΣΕΚΑ το οποίο είναι διαθέσιμο στη διεύθυνση www.atticawealth.gr.

ΑΠΟΔΟΣΕΙΣ ΚΑΙ ΚΙΝΔΥΝΟΙ ΤΟΥ ΟΣΕΚΑ

Οι προηγούμενες αποδόσεις δεν προβλέπουν τις μελλοντικές αποδόσεις

10 Μεγαλύτερες Θέσεις

ALPHABET INC	7,27%
ASML HOLDING NV	6,76%
VISA INC-CLASS A SHARES	5,45%
FRTR 1.25 05/25/34	4,72%
SAP AG	2,97%
ALLIANZ AG NPV	2,90%
META PLATFORMS INC-CLASS A	2,89%
MICROSOFT	2,89%
BANCO SANTANDER CENTRAL HISPANO	2,87%
SIEMENS AG NPV	2,79%
Συνολικός Αριθμός Τίτλων	53

Στατιστικά Στοιχεία

EUR	1έτος A/K
Ετησιοποιημένη Τυπική Απόκλιση(%)	8,80
Δείκτης Sharpe	1,01
Άλφα (%)	0,00
Βήτα	1,01
Information Ratio	0,27
Ληκτότητα	6,5
Απόδοση στη λήξη (YTM)	3,47%

Στοιχεία Επικοινωνίας

Attica Wealth Management A.E.Δ.Α.Κ
www.atticawealth.gr
Λεωφ. Μεσογείων 2-4, 11527 Αθήνα, Πύργος Αθηνών, Κτίριο Α, 9ος όροφος
Τ: +30 211 3450400, F: +30 210 3238697

Υποβολή Παραπόνων - Ελληνικός Χρηματοοικονομικός Μεσολαβητής

Για πληροφορίες στην ελληνική και αγγλική γλώσσα αναφορικά με τη διαδικασία υποβολής παραπόνου ή καταγγελίας από επενδυτές ή υποψήφιους επενδυτές, καθώς και την δυνατότητα προσφυγής στον «Ελληνικό Χρηματοοικονομικό Μεσολαβητή-Αστική Μη Κερδοσκοπική Εταιρεία Εναλλακτικής Επίλυσης Διαφορών», μπορείτε να ανατρέξετε στον σύνδεσμο www.atticawealth.gr.

Ρήτρα Αποποίησης Ευθύνης

Το παρόν έντυπο αποτελεί διαφημιστική ανακοίνωση πληροφοριακού χαρακτήρα, η οποία έχει συνταχθεί από την εταιρία «ATTICA WEALTH MANAGEMENT ΜΟΝΟΠΡΟΣΩΠΗ ΑΝΩΝΥΜΗ ΕΤΑΙΡΙΑ ΔΙΑΧΕΙΡΙΣΗΣ ΑΜΟΙΒΑΙΩΝ ΚΕΦΑΛΑΙΩΝ» (εφεξής «Εταιρία») αποκλειστικά και μόνο για πληροφοριακούς σκοπούς και παροχή γενικών πληροφοριακών στοιχείων σχετικά με το διαχειριζόμενο από την Εταιρία αμοιβαίο κεφάλαιο (ΟΣΕΚΑ) που αναφέρεται σε αυτή. Οι περιλαμβανόμενες σε αυτό πληροφορίες ή απόψεις απευθύνονται σε υφιστάμενους ή δυνητικούς πελάτες κατά γενικό τρόπο, χωρίς να έχουν λάβει υπόψη τις εξατομικευμένες συνθήκες, τους επενδυτικούς στόχους, την χρηματοοικονομική κατάσταση, το επίπεδο ανοχής στον κίνδυνο, την εμπειρία και τη γνώση των πιθανών παραληπτών του παρόντος και, ως εκ τούτου, δεν συνιστούν και δεν πρέπει να εκλαμβάνονται, ευθέως ή έμμεσα, ως πρόταση ή προσφορά για τη διενέργεια συναλλαγών σε χρηματοπιστωτικά μέσα ή νομίματα ούτε ως σύσταση ή συμβουλή για τη λήψη επενδυτικών αποφάσεων σχετικά με αυτά.

Το παρόν έντυπο δεν επιτρέπεται να αντιγράφεται, αναπαράγεται, τροποποιείται ή διανέμεται ολικά ή μερικά χωρίς την προηγούμενη έγγραφη συναίνεση της Εταιρίας. Κατόπιν τούτων, ο λήπτης της παρούσας πληροφόρησης οφείλει να προχωρήσει σε δική του έρευνα, ανάλυση και επιβεβαίωση των πληροφοριών και στοιχείων που περιέχονται στο παρόν έντυπο και να αναζητήσει ανεξάρτητες νομικές, φορολογικές και επενδυτικές συμβουλές από επαγγελματίες, πριν προχωρήσει στη λήψη της επενδυτικής του απόφασης. Οι επενδύσεις συνεπάγονται κινδύνους. Η αρχική αξία της επένδυσης και η απόδοσή της είναι δυνατό να σημειώνουν άνοδο ή πτώση, με ενδεχόμενη απώλεια του επενδεδυμένου κεφαλαίου. Ειδικά ως προς τα αμοιβαία κεφάλαια (ΟΣΕΚΑ), οι ενδιαφερόμενοι επενδυτές καλούνται, πριν τη λήψη οποιασδήποτε επενδυτικής απόφασης, να ανατρέχουν και να διαβάζουν προσεκτικά το Έγγραφο Βασικών Πληροφοριών για τους Επενδυτές και το ενημερωτικό δελτίο των αμοιβαίων κεφαλαίων και να σταθμίζουν, με τη βοήθεια και συμβουλή εξειδικευμένων επαγγελματιών συμβούλων, την καταλληλότητα κάθε επένδυσης και τις φορολογικές συνέπειες που αυτή ενδέχεται να έχει. Το Έγγραφο Βασικών Πληροφοριών για τους Επενδυτές, το ενημερωτικό δελτίο και οι τελευταίες εκθέσεις των ΟΣΕΚΑ που η Εταιρία διαχειρίζεται διατίθενται στην ελληνική γλώσσα, δωρεάν, στην έδρα της Εταιρίας και στην ιστοσελίδα της <http://www.atticawealth.gr>.

Οι παρεχόμενες με το παρόν έντυπο πληροφορίες δεν συνοδεύονται από καμία εγγύηση, είτε ρητή είτε έμμεσα δηλωμένη. Οι ΟΣΕΚΑ δεν έχουν εγγυημένη απόδοση και οι προηγούμενες αποδόσεις δεν διασφαλίζουν τυχόν μελλοντικές.

Η Εταιρία δεν παρέχει (άμεσα ή έμμεσα) συμβουλευτικές υπηρεσίες, παρά μόνον κατόπιν ρητής έγγραφης συμφωνίας παροχής επενδυτικών συμβουλών. Τόσο η Εταιρία όσο και οι διευθυντές, τα στελέχη και οι εργαζόμενοι σε αυτή δεν φέρουν καμία ευθύνη για οποιαδήποτε άμεση ή έμμεση απώλεια ή ζημία που μπορεί να προκύψει από τη χρήση του παρόντος εντύπου.

Ούτε η MSCI, ούτε οποιοδήποτε άλλο μέρος που εμπλέκεται ή σχετίζεται με τη συλλογή, τον υπολογισμό ή τη δημιουργία των δεδομένων της MSCI, δεν παρέχει ρητές ή σιωπηρές εγγυήσεις ή δηλώσεις σχετικά με αυτά τα δεδομένα (ή τα αποτελέσματα που προκύπτουν από τη χρήση τους) και όλα αυτά τα μέρη αρνούνται ρητά όλες τις εγγυήσεις πρωτοτυπίας, ακρίβειας, πληρότητας, εμπορευσιμότητας ή καταλληλότητας για οποιονδήποτε συγκεκριμένο σκοπό. Χωρίς περιορισμό οποιωνδήποτε από τα προαναφερθέντα, σε καμία περίπτωση η MSCI, οποιαδήποτε από τις θυγατρικές της ή οποιοδήποτε τρίτο μέρος που εμπλέκεται ή σχετίζεται με τη συλλογή, τον υπολογισμό ή τη δημιουργία των δεδομένων, έχει οποιαδήποτε ευθύνη για οποιαδήποτε άμεση, έμμεση, ειδική, τιμωρητική, επακόλουθη ή οποιαδήποτε άλλη ζημία (συμπεριλαμβανομένων των διαφυγόντων κερδών) ακόμη και αν ειδοποιηθεί για την πιθανότητα τέτοιων ζημιών. Δεν επιτρέπεται περαιτέρω διανομή ή διάδοση των δεδομένων MSCI χωρίς τη ρητή γραπτή συγκατάθεση της MSCI.